

Varitec AG
Auf Pfuhlst 3, 66589 Merchweiler
Telefon 06825 8000-0
www.varitec.de

Abteilung Medizintechnik
Telefon 06825 8000-112
Telefax 06825 8000-27112
service@varitec.de



Sonographiesysteme für jede Anforderung



Wir beraten individuell, hersteller-
neutral und unverbindlich:
06825 8000-112

Mindray DP-10 V3 (Power)



Das Einsteiger-Ultraschallsystem DP-10 V3 von Mindray besticht durch intuitive Bedienbarkeit und ergänzt die alltägliche Routine in der Praxis sinnvoll.

Diagnostisches System mit modernen Features



Ausstattung

- 12" LCD-Monitor, bis zu 30° anstellbar
- 1 aktiver Sondensteckplatz
- 8 GB SSD
- iPower (Option)

Funktionen

- Modi: B/2B/4B/M/B+M
- iClear™ (Speckle Suppression Imaging)
- ExFOV (erweitertes Field of View)
- iTouch™ (Automatische Bildoptimierung)
- iStation™ (Patienten-Informationssystem)
- Dicom Basic und Worklist (Option)

Anwendungsgebiete

Allgemeinmedizin, HNO, Orthopädie, Urologie

Mindray DP-50 Expert



Verbesserter Workflow für mehr Effizienz

Ausgestattet mit einer optimierten Bedienoberfläche und hoher Mobilität vereint dieses Schwarz-Weiß-System alles, was Sie in einem Ultraschallgerät suchen, und steht auch in puncto Bildqualität den High-End-Farbdopplern in nichts nach. Auch als Z50 als Farbdopplersystem erhältlich.

Ausstattung

- 15" LCD-Monitor, Auflösung 1024x768
- 2 aktive Sondensteckplätze
- 500 GB Festplatte
- iPower (Option)

Funktionen

- Modi: B/2B/4B/M/B+M
- Pulse Wave Doppler (Option)
- iClear™ (Speckle Suppression Imaging)
- iTouch™ (Automatische Bildoptimierung)
- iBeam™ (Spatial Compound Imaging)
- ExFOV (erweitertes Field of View)
- iZoom™ (Full Screen)
- iStation™ (Patienten-Informationssystem)
- Dicom Basic und Worklist
- Auto-IMT
- iScape™ Panorama View



Anwendungsgebiete

Allgemeinmedizin, Anästhesie, Chirurgie, HNO, Orthopädie, Pädiatrie, Urologie

Qualitätssicherung mit dem Varitec Gerätemanagement

Das Rundum-Sorglos-Paket für Ihre Sonographiesysteme: Wir kümmern uns im jährlichen Kontrollintervall um alle vorgeschriebenen Prüfungen und Wartungen und stellen entsprechende Protokolle zur Vorlage bei der KV aus. Gleichzeitig überprüfen wir alle Funktionen und Konfigurationen.

Ausführliche Informationen unter 06825 8000-112.

Mindray Z60

Höchste Auflösung im kompakten Design

Für jede Herausforderung gerüstet: Das Z60 können Sie einfach zusammenklappen und überall mit hinnehmen. Es überzeugt mit einer Kombination aus hoch-qualitativer Performance und Mobilität sowie einem attraktiven Preis-Leistungs-Verhältnis.

Ausstattung

- 15" LCD-Monitor, Auflösung 1024 x 768, bis 60° anstellbar
- 2 aktive Sondensteckplätze
- iPower (Option)
- 500 GB interne Festplatte

Funktionen

- B/M/Color/Color M/Power Doppler Flow Imaging und direktonaler Power Doppler
- Pulse Wave Doppler und HPRF
- PSH™ (Phase Shift Harmonic Imaging)
- iBeam™ (Spatial Compound Imaging)
- iClear™ (Speckle Suppression Imaging)
- iTouch™ (Automatische Bildoptimierung)
- iZoom™ (Full Screen)
- ExFOV (erweitertes Field of View)
- iStation™ (Patienten-Informationssystem)
- Dicom Basic und Worklist
- Auto-IMT
- iScape™ Panorama View

Anwendungsgebiete

Allgemeinmedizin, Anästhesie, Chirurgie, HNO, Neurologie, Orthopädie, Pädiatrie, Phlebologie, Radiologie, Urologie



Alpinion E-Cube i7

Innovation trifft Mobilität

Innovation trifft Mobilität. Das kompakte E-CUBE i7 ist aufgrund seiner applikationsspezifischen Bildgebungstechnologie und den fortschrittlichen Schallköpfen vielseitig einsetzbar und bietet eine herausragende Bildqualität bei allen Anwendungen.

Funktionen

- B/M/Color/Color M/Bidirektionaler Power Doppler
- Pulse Wave Doppler
- Xpeed™ (Automatische Optimierung)
- Speckle Reduction Imaging (SRI™) und Full-SRI™
- Advanced Spatial Compounding Imaging (SCI™)
- Filtered Tissue Harmonic Imaging (THI™)
- Pulse Inversion Tissue Harmonic Imaging (PITHI)
- Auto IMT Messung (Option)
- CW-Doppler und EKG (Option)
- Anatomischer M-Mode (Option)
- Tissue Doppler Imaging (TDI, Option)
- Kardiologisches Mess- und Reportingpaket (Option)
- Needle Vision™ (Option)
- Panoramic Imaging™ (Option)



Ausstattung

- 15,6"-LED-Monitor (hochauflösend 1600x900)
- Beständiges Aluminium-Gehäuse
- Schnelle integrierte SSD-Festplatte
- Leise Lüfter
- Gerätewagen (Option)

Anwendungsgebiete

Kardiologie, Phlebologie, Orthopädie/Rheumatologie, Unfallchirurgie, Chirurgie, Innere Medizin, HNO, Notfall

Mindray DC-30 with Full HD

Intelligente Funktionen für eine höhere Diagnosequalität

Beim DC-30 mit Full HD wurden anerkannte Bildgebungstechnologien erfolgreich aus etablierten Ultraschallsystemen migriert. Eine clevere Kombination von Ultraschallsonden mit spezialisierten Schallköpfen sorgt für erstklassige Ergebnisse in einem breiten Anwendungsspektrum. Mit Hilfe der Breitband-Schallköpfe lässt sich eine Vielzahl an Patiententypen erfolgreich untersuchen.

Hilfreiche Funktionen

- iClear - Rauschunterdrückungs-Technologie + Kantenanhebung
- PSH - Harmonic Imaging mit Phasenverschiebung
- iBeam - Spatial-Compounding
- iNeedle - Klare Nadelvisualisierung bei Punktionen für maximale Sicherheit
- Auto IMT - Automatische Messwertgenerierung der Intima Media Dicke für schnelle Patienteninformationen
- iTouch - Auf Tastendruck ein optimiertes B-Bild, im Farbdoppler automatische Farbintensitäten und im PW-Doppler automatische Anpassung von Nulllinie und Skala für erhebliche Zeitersparnisse

Weitere Funktionen

- B/M/Color/Color M/Power Doppler Flow Imaging und direktonaler Power Doppler
- Pulse Wave Doppler und HPRF
- Trapezoid Imaging
- B-Steer Imaging
- Tissue Doppler Imaging
- ExFOV (erweitertes Field of View)
- iZoom™ (Full Screen)
- iStation™ (Patienten-Informationssystem)
- iScanHelper™ (Sono-Tutorial)
- Dicom Basic und Worklist

Ausstattung

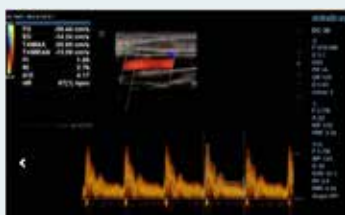
- 17 Zoll LED-Monitor
- 1-TB-Festplatte
- CD/DVD-RW-Laufwerk
- Drei aktive Sondenanschlüsse
- Höhenverstellbare Bedieneinheit (Option)

Anwendungsgebiete

Orthopädie/Rheumatologie, Unfallchirurgie, Chirurgie, Allgemeinmedizin, Pädiatrie, HNO, Radiologie, Urologie,



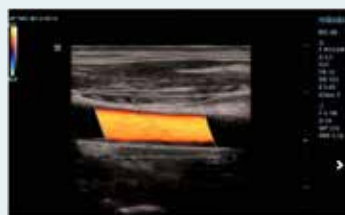
AutoCalc



Automatische IMT Messung



SmartTrack



iClear



Leasing und Miete

Wir beraten unverbindlich über verschiedene Leasing- und Mietvarianten.

Zum Beispiel über unser Full-Service-Mietpaket. Es umfasst alle Wartungen und Prüfungen, die im Mietzeitraum anfallen, beinhaltet eventuelle Reparaturen und punktet zusätzlich mit kurzen Laufzeiten und Kündigungsfristen. So haben Sie jederzeit Ihre Ausgaben unter Kontrolle.

Informationen unter 06825 8000-112.

Mindray DC-40 with Full HD

Das flexible Gerät für anspruchsvollere Anwender

Das DC-40 with Full HD bietet eine Reihe effektiver Werkzeuge, die die Diagnosegenauigkeit auf einfache Weise maximieren. Das System unterstützt das komplette internistische Spektrum inklusive kardiologischer Anwendungen. Es kann zudem für die Geburtshilfe und Gynäkologie oder Urologie konfiguriert werden. Es gilt als umfassende Lösung für den jeweiligen Fachbereich.

Funktionen

- B/M/Color/Color M/Power Doppler Flow Imaging
- Pulse Wave Doppler
- PSH™ (Phase Shift Harmonic Imaging)
- iBeam™ (Spatial Compounding Imaging)
- iClear™ (Speckle Suppression Imaging)
- iTouch™ (Automatische Bildoptimierung)
- ExFOV (erweitertes Field of View)
- iZoom™ (Full Screen)
- iScanHelper™ (Sono-Tutorial)
- Smart Track (Option)
- iStation™ (Patienten-Informationssystem)
- Dicom Basic und Worklist
- Auto-IMT-Messung
- CW und EKG-Modul (Option)

Anwendungsgebiete

Gynäkologie, Geburtshilfe, Phlebologie, Urologie, Orthopädie, Chirurgie, Rheumatologie, Unfallchirurgie, Allgemeinmedizin, HNO, Pädiatrie, Radiologie, Innere Medizin, Neurologie

Ausstattung

- 21,5" LED-Monitor mit Full HD, 180° rotierbar
- 13,3" LED-Touchscreen mit Full HD, max. Neigungswinkel von 30°
- Schwenkbares und höhenverstellbares Bedienpult
- Vier aktive Schallkopfanschlüsse
- 1 TB Festplatte, DVD-RW, HDMI und USB 3.0
- Gelwärmer (Option)



Mindray DC-60Exp with X-Insight

Effizienz gepaart mit präziser Bildgebung



Der DC-60EXP mit X-Insight liefert beste Bilder bei hoher Nutzerfreundlichkeit. Die ComboWave-Schallsonden mit 3T-Technologie ermöglicht gegenüber Linear-Schallsonden eine besonders präzise Detail-auflösung in der Bildgebung. Außerdem sorgen Prozessor und ultraschnelle Grafikkarte für eine besonders schnelle Bildgebung, was vor allem bei 3D- und 4D-Anwendungen den entscheidenden Unterschied macht.

Funktionen

- B/M/Color/Color M/Power Doppler Flow Imaging
- Pulse Wave Doppler
- Anatomischer M-Mode
- PSH™ (Phase Shift Harmonic Imaging)
- iBeam™ (Spatial Compound Imaging)
- iClear™ (Speckle Suppression Imaging)
- iTouch™ (Automatische Bildoptimierung)
- iZoom™ (Full Screen)
- HR Flow™ (High Resolution Flow) und Echo Boost™
- iStation™ (Patienten-Informationssystem)
- Dicom Basic und Worklist
- Auto-IMT-Messung
- Smart Track (Option)
- iScape™ Panorama View (Option)
- EKG- und CW-Modul (Option)

Ausstattung

- 21,5" LED-Monitor mit Schwenkarm
- 13,3" Ultra-Slim Touch-Screen mit Gestensteuerung
- Höhenverstellbares und schwenkbares Bedienpult
- 4 aktive Sondenanschlüsse

Anwendungsgebiete

Kardiologie, Gynäkologie, Phlebologie, Urologie, Orthopädie/Rheumatologie, Unfallchirurgie, Innere Medizin, Neurologie, Allgemeinmedizin, Pädiatrie, Radiologie, Chirurgie, Dermatologie, Anästhesie, HNO

Mindray DC-70Exp with X-Insight

Ein zuverlässiger Partner mit einem Höchstmaß an Effizienz

Hier geht es um die Definition eines neuen Standards im Ultraschall. Perfekte und mühelose Bildqualität, assistierende Software bei allen Fragestellungen und hoher Komfort und Effizienz machen das DC-70 EXP with X-Insight zu einem Meilenstein der Sonographiegeräte.

Ausstattung

- 23,8"-LED-Monitor mit „dual-wing“-Schwenkarm
- Höhenverstellbares, schwenkbares Bedienpult
- 13,3" Ultra-Slim Touch Screen, beweglich mit Gestensteuerung
- 4 aktive Sondenanschlüsse
- 1 TB Festplatte, DVD-RW, HDMI Out und USB 3.0

Funktionen des Sonographie-Systems

- B/M/Color/Color M/Power Doppler Flow Imaging
- Pulse Wave Doppler
- PSH™ (Phase Shift Harmonic Imaging)
- iBeam™ (Spatial Compound Imaging)
- iClear™ (Speckle Suppression Imaging)
- iTouch™ (Automatische Bildoptimierung)
- iZoom™ (Full Screen)
- HR Flow™ (High Resolution Flow) und Echo Boost™

- iStorage (Netzwerk Speicherung)
- iStation™ (Patienten-Informationssystem)
- Dicom Basic und Worklist
- Auto-IMT-Messung
- 3D iClear, Depth VR, Face+ für Volumendarstellung (Option)
- EKG- und CW-Modul (Option)
- iScape™ Panorama View (Option)
- Natural Touch Elastographie (Option)
- Echo Boost (Option)
- Smart Track (Option)
- 3D/4D-Modul (Option)

Anwendungsgebiete

Kardiologie, Gynäkologie, Phlebologie, Urologie, Orthopädie/Rheumatologie, Unfallchirurgie, HNO, Innere Medizin, Allgemeinmedizin, Pädiatrie, Radiologie, Chirurgie, Anästhesie, Neurologie



Alpinion E-CUBE 8 LE

Das Wesentliche für jeden Tag



Das Ultraschall-Gerät verfügt über ein kompaktes Design. Die herausragenden Schallköpfe sorgen für beste Bildqualität. Auch verfügbar mit zusätzlichem 10,4"-Touchscreen-Monitor als E-Cube 8.

Ausstattung

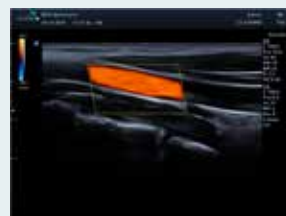
- Hochauflösender 21,5"-Full-HD-LED-Monitor
- Vier aktive Sondenanschlüsse
- 128 GB SSD-Speicher & 1 TB HDD-Speicher, USB 3.0
- Wireless LAN (Option)
- DICOM 3.0 Konnektivität (Option)

Anwendungsgebiete

Kardiologie, Phlebologie, Orthopädie/Rheumatologie, Unfallchirurgie, Allgemeinmedizin, Pädiatrie, Radiologie, Chirurgie, Anästhesie, Nephrologie, HNO, Neurologie

Funktionen

- B/M/Color/Color M/Bidirektionaler Power Doppler
- Pulse Wave Doppler
- Einsatz der GPU für verbesserte Leistung in der Bildverarbeitung
- Dual-Pulse-Technologie für B-Bild und Farbdoppler
- Xpeed™ (Autom. Optimierung)
- Speckle Reduction Imaging (SRI™) und Full-SRI™
- Advanced Spatial Compounding Imaging (SCI™)
- Filtered Tissue Harmonic Imaging (THI™)
- Auto-IMT (Option)
- Needle Vision™ (Option)
- Auto-NT (Option)
- Live-HQ™ (Option)
- Volume-Master™ (Option)
- Panoramic Imaging™ (Option)



Alpinion E-CUBE 8 Diamond

Elegante Bedienbarkeit trifft auf beste Bildqualität

Bei dem E-CUBE 8 Diamond kommen verbesserte B-Mode- und Farbdoppleralgorithmen zum Einsatz. Mit herausragenden Schallköpfen ermöglicht dieses Farbdoppler-System Ihnen nicht nur beste Bildergebnisse, sondern überzeugt auch durch das optimale Preis-Leistungsverhältnis in seiner Klasse.

Ausstattung

- 21,5"-LED-Monitor mit IPS-Technologie
- 10,4" HD Touchscreen
- Mehr Ergonomie durch ein höhenverstellbares Bedienpult
- 128 GB SSD und 1 TB HDD Archiv-Speicher
- Vier aktive Sondensteckplätze

Anwendungsgebiete

Allgemeinmedizin, Chirurgie, Geburtshilfe (3D/4D), Gynäkologie, HNO, Innere Medizin, Kardiologie, Neurologie, Orthopädie, Pädiatrie, Radiologie, Urologie, Nephrologie

Funktion

- B/M/Color/Color M/Bidirektionaler Power Doppler

- Pulse Wave Doppler
- Einsatz der GPU für verbesserte Leistung in der Bildverarbeitung
- Dual-Pulse-Technologie für B-Bild und Farbdoppler
- Xpeed™
- Filtered Tissue Harmonic Imaging (THI™)
- Speckle Reduction Imaging (SRI™) und Full-SRI™
- Advanced Spatial Compounding Imaging (SCI™)
- Dicom Connectivity (Option)
- Elastographie (Option)
- Auto-IMT (Option)
- Needle Vision™ (Option)
- Auto-NT (Option)
- Live-HQ™ (Option)
- Volume-Master™ (Option)
- Panoramic Imaging™ (Option)



Wartung / Reparatur

Herstellerunabhängig, zuverlässig, preiswert. Informationen unter 06825 8000-112.

Alpinion E-CUBE 12

Premium Ultraschallgerät mit voll-digitalem Beamformer

Das Premium-Ultraschallgerät mit fortschrittlicher Bildbearbeitungstechnologie und personalisierter Benutzersteuerung für einen optimierten Workflow. Mit modernsten Bildtechnologien setzt das E-Cube 12 neue Maßstäbe bei einem herausragenden Preis-Leistungsverhältnis.

Ausstattung

- 21,5"-HD-LED-Monitor mit IPS Technologie
- 10,4" kapazitiver Touchscreen
- Mehr Ergonomie durch ein höhenverstellbares Bedienteil
- Beweglicher Monitorarm
- 4 aktive Sondensteckplätze
- 6 programmierbare Benutzertasten für einen verbesserten Workflow
- 120 GB SSD-Speicher, 1 TB HDD-Speicher

Anwendungsgebiete

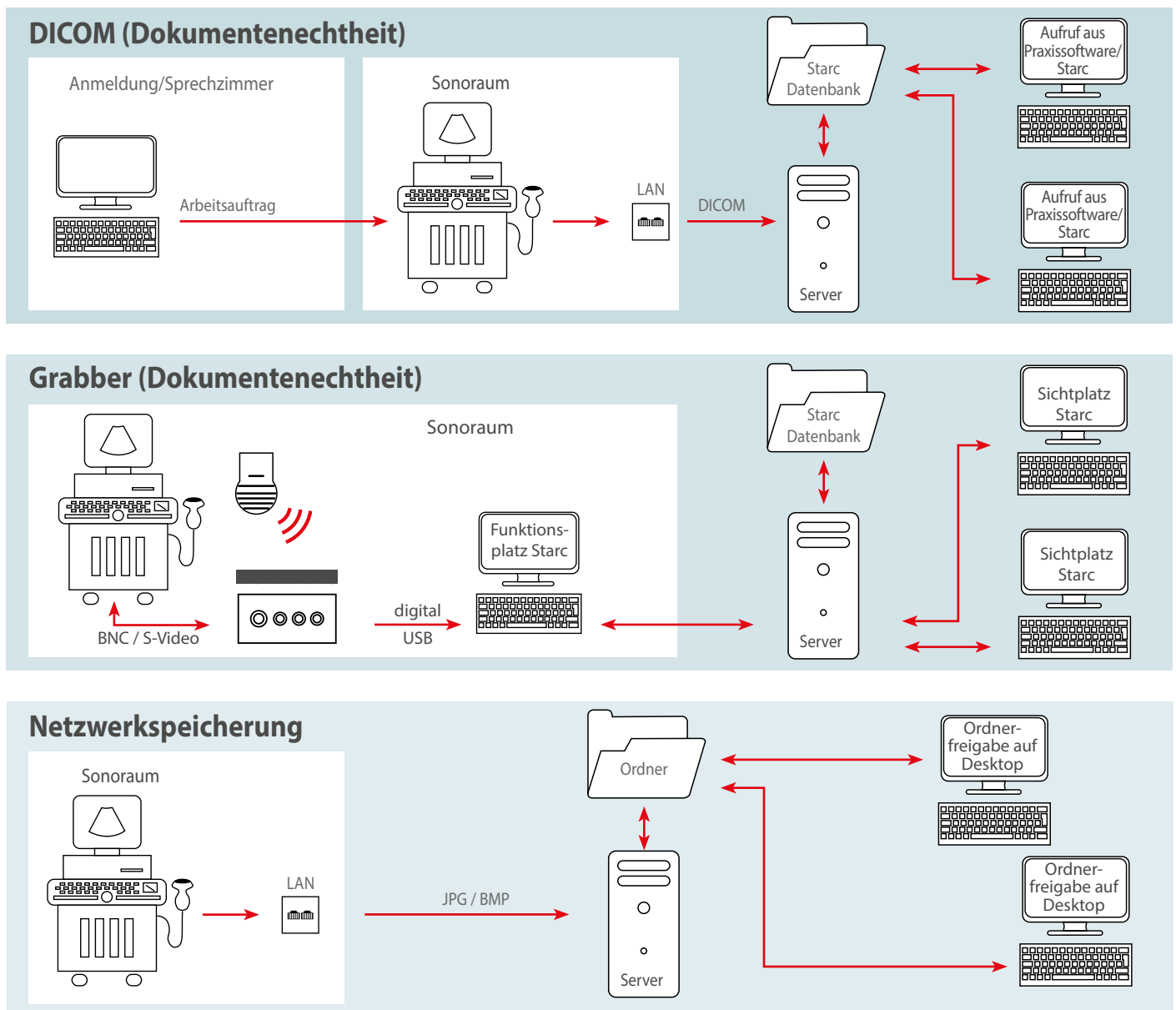
Allgemeinmedizin, Chirurgie, Geburtshilfe (3D/4D), Gynäkologie, HNO, Innere Medizin, Kardiologie, Neurologie, Orthopädie, Pädiatrie, Radiologie, Urologie, Urologie

Funktion

- B/M/Color/Color M/Power Doppler Flow Imaging
- Pulse Wave Doppler
- Einsatz der GPU für verbesserte Leistung in der Bildverarbeitung
- Dual-Pulse-Technologie für B-Bild und Farbdoppler
- Xpeed™
- Speckle Reduction Imaging (SRI™) und Full-SRI™
- Advanced Spatial Compounding Imaging (SCI™)
- Filtered Tissue Harmonic Imaging (THI™)
- Dicom Connectivity (Option)
- Elastographie (Option)
- Auto-IMT (Option)
- Needle Vision™ (Option)
- Auto-NT (Option)
- Live-HQ™ (Option)
- Volume-Master™ (Option) und Volume Advance™ (Option)
- Panoramic Imaging™ (Option)
- CUBE Strain™ (Option)



Möglichkeiten der digitalen Bildarchivierung



DICOM

Über das Modul DICOM Store werden Aufnahmen von Sonographiergeräten mit Dateizusätzen wie den Patientendaten, Name der Praxis bzw. des Untersuchers und der Untersuchungszeitpunkt (Datum) direkt an das Archiv zurückgespielt. Diese können dann ganz einfach den Patienten zugeordnet werden. Im Gegensatz zum Grabber werden digitale Daten übertragen und nicht analoge Signale, die erst wieder digitalisiert werden müssen. Die Bildqualität ist dadurch nicht mehr vom Übertragungsweg, den PC-Einstellungen oder der Konfiguration der Archivsoftware abhängig.

Auch verwackelte Bilder, die zwangsläufig durch die Videotechnik entstehen können, gehören der Vergangenheit an. Das Bild wird in der optimalen Qualität übermittelt, die vom Ultraschallsystem vorgegeben bzw. dort eingestellt ist.

Bewegtbilder (Loops, Filme), die oftmals im Bereich der Gynäkologie und Kardiologie notwendig sind, profitieren von der digitalen Übermittlung über DICOM.

Grabber

Das Digitalisieren von Signalen bildgebender Geräte wie einem Sonographiesystem muss bei der Anbindung über eine Grabberkarte bei der Aufnahme des Bildes z.B. über einen Fußschalter ausgelöst werden. Das Signal wird am PC digitalisiert. Bewegtbilder erfordern eine größere Rechenleistung sowie eine zuverlässige Start- und Stopp-Funktion bei der Aufzeichnung.

Die so entstandenen Aufnahmen werden dann in der Patientenakte gespeichert - entweder per Aufruf aus dem Praxisverwaltungssystem oder bei der Ablage der Bilder im Archiv. Die Aufnahmen liegen netzwerk-

weit in digitaler Form vor und besitzen somit eine dauerhaft hohe Qualität. Sie können weder ausbleichen noch vergilben.

So können jederzeit alte Aufnahmen eines Patienten angesehen werden, ohne erst in Aktenschränken die richtige Patientenkartei suchen zu müssen.

Netzwerkspeicherung

Die Netzwerkspeicherung ermöglicht eine direkte Ablage auf den Server. Unabhängig von Bildarchiv oder komplizierter Software kann man die Bilder von jedem Arbeitsplatz aus aufrufen.

Zusätzlich lassen sich die Bilder in den meisten Fällen auch im Nachhinein ebenfalls in das Bildarchiv importieren. Eine einfache und kostengünstige Lösung für viel Transparenz

Funktionen und Systemtechnologien

Mindray

Auto IMT

Automatische Messung der Intima-Media-Dicke in der A. Carotis.

Echo Boost™

Echo-Boost™ von Mindray ist ein Algorithmus in vielen Systemen von Mindray der zur Verbesserung des Signal-Rausch Verhältnis beiträgt. Dies liefert eine verbesserte Kantenanhebung und harmonisiertes B-Bild.

In der Kardiologie hilft diese Technik bei der Optimierung der Myokardgewebe-Darstellung, sorgt für einen höheren Kontrast zwischen Myokard und Herz sowie der Intima, optimiert Homogenität des gesamten Sichtfelds, Kontrast der Gewebeschichten und Rauschunterdrückung.

ExFOV, Extended Field of View

Bessere Diagnoseinformationen durch eine erweiterte Ansicht der anatomischen Struktur aller konvexen und linearen Sonden.

HR Flow™, High Resolution Flow

Eine innovative Technologie zur besseren Visualisierung winziger Gefäße und komplexer Strömungsmuster.

iBeam™, Spatial Compounding Imaging (SCI bei Alpinion)

Bei diesem Scanverfahren wird das zu untersuchende Areal aus verschiedenen Blickwinkeln abgetastet und in Echtzeit dargestellt. Grenzflächen und Wandsegmente können gegenüber der konventionellen Darstellungstechnik deutlich besser visualisiert werden, Artefakte werden signifikant reduziert.

iClear™, Speckle Reduction Imaging (SRI bei Alpinion)

iClear/SRI ist auch als adaptive Rauschunterdrückungstechnologie bekannt. Mit iClear™ bezeichnet Mindray die Funktion der Rauschreduzierung, mit der die Darstellung von mehr Gewebefinheiten erleichtert wird, was zu höherer Sicherheit bei der Diagnose führt. Das Ergebnis ist dann weniger abhängig vom Bediener.

Speckle Reduction Imaging. Das Ultraschallbild ähnelt durch diesen Bildoptimierungs-Algorithmus einem CT- oder MRT-Schnitt als einer konventionellen sonographischen Darstellung. Realisiert wird dies durch eine Technik, die die herkömmliche, durch Interferenzen verursachte Körnigkeit des Ultraschallschnittbildes („Speckle“) als artifizielle Echostruktur identifiziert und eliminiert.

iNeedle+, Needle Vision bei Alpinion

Für die optimierte Visualisierung der Nadelspitze und des Nadelschaftes angepasste Schallstrahlensteuerung im Echtzeit-Ultraschallbild.

iScanHelper

Integriertes Sono-Tutorial zum Erlernen und Wiederholen von grundlegenden Schalltechniken.

iScape View, Panorama

iScape View von Mindray ist die Echtzeit Panorama Darstellung des Ultraschallbildes.

iStation™

iStation™ heißt bei Mindray die integrierte Patientendaten- und Befundverwaltung. In der iStation™ werden alle Untersuchungsdaten einschließlich Ultraschallbilder, -messungen und Kommentare abgespeichert und können jederzeit und auch zu einem späteren Zeitpunkt abgerufen werden.

iStorage™

Netzwerkspeicherung

iTouch™, Automatische Bildoptimierung (Xpeed™ bei Alpinion)

Mit einem Tastendruck auf die iTouch™-Taste bei Mindray, oder Xpeed™-Taste bei Alpinion optimiert diese Funktion schnell & automatisch die Einstellungen im B-, Doppler- und Farbdoppler-Mode.

iZoom™, Bildschirmausfüllendes Ultraschallbild

iZoom™ bedeutet bei Mindray die Vollbildschirm-Anzeige des reinen Ultraschallbildes ohne Qualitätsverlust.

PSH™ Phase Shift Harmonic Imaging

Verbesserte Kontrastauflösung für klare Bilder mit hervorragender Auflösung trotz reduziertem Rauschen.

Smart Track

Die Smart Track Funktion von Mindray ist die kontinuierliche Verfolgung des Farbflusses durch Optimierung der Position und des Winkels der Farbbox im Echtzeit-Scan.

Trapezoid Imaging

3D iClear, Depth VR. Face+

Für die bessere Volumendarstellung.

Alpinion

CUBE Strain™

Nicht-invasive, echokardiographische Strain- und Strain-Rate-Bildgebung zur Bewertung der myokardialen Funktionen.

CUBE Strain™ 2.0

Automatisierte nicht-invasive Strain- und Strain-Rate-Analyse zur Bewertung der myokardialen Funktionen.

FullSRI™, Advanced Speckle Reduction Imaging

Die einzigartige Filtertechnologie minimiert Artefakte und verbessert die Definition der Gewebegrenzen.

FTHI, Filtered Tissue Harmonic Imaging

Bilder mit verbesserter Kontrastauflösung und deutlich reduziertem Rauschen durch Analyse der harmonischen Oberwellen.

Live HQ™

Hochentwickelte Rendering Technologie für eine verbesserte Tiefendarstellung bei einstellbarer Lichtquelle.

Needle Vision™

Die besondere Steuerung der Schallstrahlen sorgt für eine bessere Visualisierung der Nadelspitze und des Schaftes.

Needle Vision™ Plus

Die besondere Steuerung der Schallstrahlen sorgt für eine besser Visualisierung der Punktionsnadel im Gewebe. Drei unterschiedliche Winkel können zur optimalen Darstellung der Nadel eingestellt werden.

Panoramic Imaging

Die Panoramabildgebung erzeugt ein horizontales Bild mit extra-breitem Sichtfeld.

SCI, Spatial Compounding Imaging

Durch mehrere, kombinierte Abstrahlwinkel bietet die Technologie höhere Kontraste, weniger Artefakte und homogene Aufnahmen vom Nah- bis zum Fernfeld.

SRI, Speckle Reduction Imaging

Basisfilter zur Verbesserung der Bildqualität.

Volume Master™ (Compact 3D/4D Package)

Die intuitive 3D/4D-Software bietet einen schnellen Bildaufbau und eine herausragende Bildqualität bei der dreidimensionalen Darstellung von anatomischen Strukturen.

Xpeed™

Mit einem Tastendruck optimiert Xpeed™ schnell und automatisch die Einstellungen im B-, Doppler- und Farbdoppler-Modus.

Allgemein

Auto IMT

Automatische Messung der Intima-Media-Dicke in der A. Carotis. Anwendung findet diese automatische Messfunktion hauptsächlich in den Fachrichtungen Innere Medizin/ Kardiologie und Allgemeinmedizin.

Elastographie

Strain-Elastographie (Kompressions-Elastographie) zur Darstellung der relativen Gewebeelastizität in Abhängigkeit von extern ausgeübtem Druck.

Auto NT, Smart NT bei Mindray

Semi-automatische Messung der Nackentransparenz im ersten Trimester mit vereinfachtem Workflow.

VARITEC

Alles aus einer Hand!



Varitec AG
Auf Pfuhlst 3
66589 Merchweiler
www.varitec.de
Telefon 06825 8000-0
Telefax 06825 8000-200
kontakt@varitec.de

Technik und IT
Telefon 06825 8000-112
Telefax 06825 8000-27112
service@varitec.de